

Ganzheitliche Begleitung von Menschen mit Behinderung

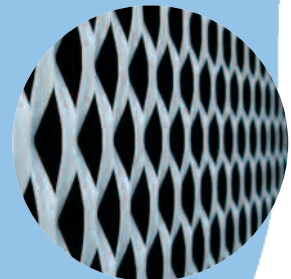


Die zuwebe auf einen Blick

Die zuwebe wurde 1967 als privater Verein gegründet und ist heute die führende Institution im Kanton Zug, die Menschen mit Behinderung begleitet. An mehreren, modern eingerichteten Standorten arbeiten und wohnen über 240 Menschen mit einer Behinderung. Diese werden von mehr als 120 kompetenten Fachpersonen begleitet.

Im Zentrum unserer Arbeit steht der Mensch mit einer Behinderung und der Motivation, seinen möglichen Beitrag an Arbeit für die Gesellschaft zu leisten. Unsere professionelle Grundhaltung besteht darin, ihn anzunehmen, wie er ist, nicht wie er aus gesellschaftlicher Sicht sein sollte. In der zuwebe erhalten Menschen mit einer Behinderung eine Begleitung und Unterstützung im Berufs- und Alltagsleben sowie in der Freizeitgestaltung. Im Vordergrund steht die bestmögliche Eingliederung in die Gesellschaft, die mit unserem Angebot an Arbeits-, Ausbildungs- und Wohnplätzen angestrebt wird. Menschen mit eingeschränkten Einsatzmöglichkeiten oder reduzierter Arbeitsleistung erhalten bei der zuwebe eine ganzheitliche Begleitung nach den aktuellsten Grundsätzen der agogischen Arbeit.

Die zuwebe bietet in Baar-Inwil sowie in Hünenberg-Bösch insgesamt 224 geschützte Arbeitsplätze sowie 85 Wohnplätze für Menschen mit Behinderung an. Gegliedert in die vier Geschäftsbereiche Arbeit, Wohnen, Dienste und Human Resources führt die zuwebe ihren Betrieb nach unternehmerischen und betriebswirtschaftlichen Grundsätzen. Die zuwebe erwirtschaftet rund 45% des Betriebskapitals durch Erträge aus Verkauf und Produktion sowie den verschiedenen Wohnangeboten. Die nicht gedeckten Kosten des Betriebs werden durch Beiträge der öffentlichen Hand, im Rahmen des Leistungsauftrags mit dem Kanton Zug, sowie der IV erbracht.



«Die Begegnung mit Menschen mit einer Behinderung ist eine grosse Bereicherung; man muss sich dafür nur Zeit nehmen.»

Bernhard Odermatt, Präsident des Vereinsvorstandes

Seit der Gründung im Jahr 1967 ist die Professionalität in der Begleitung von Menschen mit Behinderung stetig gestiegen. In dieser Entwicklung ist auch die zuwebe gewachsen.

Die zuwebe ist mit rund 350 Mitarbeitern eine bedeutende Arbeitgeberin in der Zentralschweiz.

Ausbildungen, Arbeitstrainings, Umschulungen, und IV-Abklärungen werden für Menschen mit Behinderung angeboten und dies in den Bereichen Produktion und Logistik oder im Dienstleistungsbereich wie Küche, Restaurant oder Reinigung.

Unsere eigene Fachstelle für Bildung & Integration koordiniert Entwicklungsmöglichkeiten für alle Mitarbeiter an geschützten Arbeitsplätzen.

Die Produkte und Dienstleistungen richten sich an die verschiedensten Kunden. Firmen, Betriebe und Private, die für Aufträge die zuwebe berücksichtigen, arbeiten aktiv für Menschen mit einer Behinderung.

Der im 2009 umgebaute Hauptbetrieb in Baar-Inwil ermöglicht ein neues zeitgemässes Angebot an Wohnformen, erlaubt höhere Produktionskapazitäten und bietet erst noch Raum für eigene und externe Anlässe. Die Konferenzräume, der Restaurationsbetrieb sowie das Therapiebad können von Drittpersonen gemietet werden.

Der private Verein zuwebe mit seinen über 100 Mitgliedern unterstützt als Träger der Institution eine professionelle und zeitgemässe Begleitung von Menschen mit einer Behinderung. Eine Mitgliedschaft unterstützt die Ziele der zuwebe und kann über das Internet oder mit einer Anmeldekarte beantragt werden.

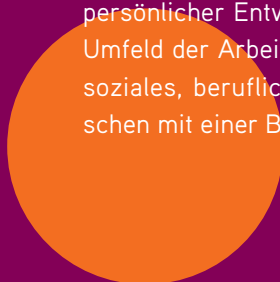
«Mit Menschen mit einer Behinderung zu arbeiten heisst, sie in ihrer persönlichen Eigenart ernst zu nehmen, zu versuchen, ihre Ausdrucksweise zu verstehen und sie dabei zu unterstützen, im Rahmen ihrer Möglichkeiten eigene Wege zu finden.»

René Kläy, Vorsitzender der Geschäftsleitung

Menschen mit Behinderung am Arbeitsprozess teilhaben zu lassen, ist Teil unseres Auftrags und ermöglicht eine aktive Integration. Indem wir an unseren 224 geschützten Arbeitsplätzen sinnvolle Arbeit mit Wertschöpfung anbieten, ermöglichen wir Menschen mit Behinderung ein wertschätzendes Leben. Zudem können an 12 Ausbildungsplätzen eidgenössische Berufsausbildungen mit Attest und praktische Ausbildungen nach INSOS absolviert werden.

In den beiden Produktionsstätten in Baar-Inwil und Hünenberg-Bösch erwirtschaftet die zuwebe jährlich einen wesentlichen Ertrag durch Auftragsarbeiten für Firmen aus Industrie, Gewerbe und Handel sowie öffentliche Körperschaften. Daneben werden eigene kunsthandwerkliche Produkte zum Verkauf im eigenen Laden des Hauptbetriebes Baar-Inwil angeboten.

Die zuwebe gewährleistet eine umfassende Begleitung von Menschen mit Behinderung. Durch einen geregelten Tages-/Arbeitsablauf ermöglichen wir allen Mitarbeitern an einem geschützten Arbeitsplatz eine sinnvolle Rhythmisierung von Arbeit und Freizeit. Dabei ist ein adäquater persönlicher Entwicklungsraum wichtig, der im sozialen Umfeld der Arbeit als Freiraum zur Verfügung steht. Ein soziales, berufliches und kulturelles Lernfeld für Menschen mit einer Behinderung ist somit geschaffen.



«Ich habe mein Zimmer selber eingerichtet und dort meine selbst geknüpften Wandbehänge aufgehängt. Mein Traum ist ein eigener Flachbildschirm-Fernseher.»

Bernadette Werder, Bewohnerin Wohnen Autonom

Zahlreiche Menschen mit Behinderung haben bei der zuwebe auch ihr Zuhause beziehungsweise ihren privaten Lebensraum gefunden. Die 85 vorhandenen Wohnplätze sind dabei in drei verschiedene Wohnangebote aufgliedert. Diese beziehen sich auf die verschiedenen Bedürfnisse sowie auf die Fähigkeiten der Bewohner.

Ein Hauptanliegen der zuwebe ist, Selbstbestimmung und eine aktive Beteiligung im eigenen Leben zu ermöglichen. Das heisst für die Bewohner, so viel Selbständigkeit wie möglich und so viel Begleitung wie nötig zu erhalten. Sie sollen als Grundwerte in der zuwebe Akzeptanz, Wertschätzung und Einfühlungsvermögen erleben.

Die Wohnangebote zielen darauf ab, für alle individuell die richtige Wohnform bereit zu stellen. Das Angebot Wohnen Autonom richtet sich an Personen, die in ihrer Lebensgestaltung weitgehend selbständig sind. Beim Angebot Wohnen Basis wird in den Wohngruppen eine regelmässige professionelle Begleitung und Unterstützung angeboten. Schliesslich gibt es neu Wohnen Plus für ältere Menschen, die eine ganzheitliche Begleitung benötigen.



www.zuwebe.ch



Die zuwebe engagiert sich umfassend für Menschen mit Behinderung.

Für detaillierte Informationen über die zuwebe stehen wir Ihnen jederzeit gerne zur Verfügung. Rufen Sie uns an oder besuchen Sie uns im Internet.

 zuwebe

Arbeit und Wohnen für Menschen mit Behinderung

Untere Rainstrasse 31 | Postfach | CH-6341 Baar | Telefon 041 781 68 68 | Fax 041 781 60 60 | zuwebe@zuwebe.ch