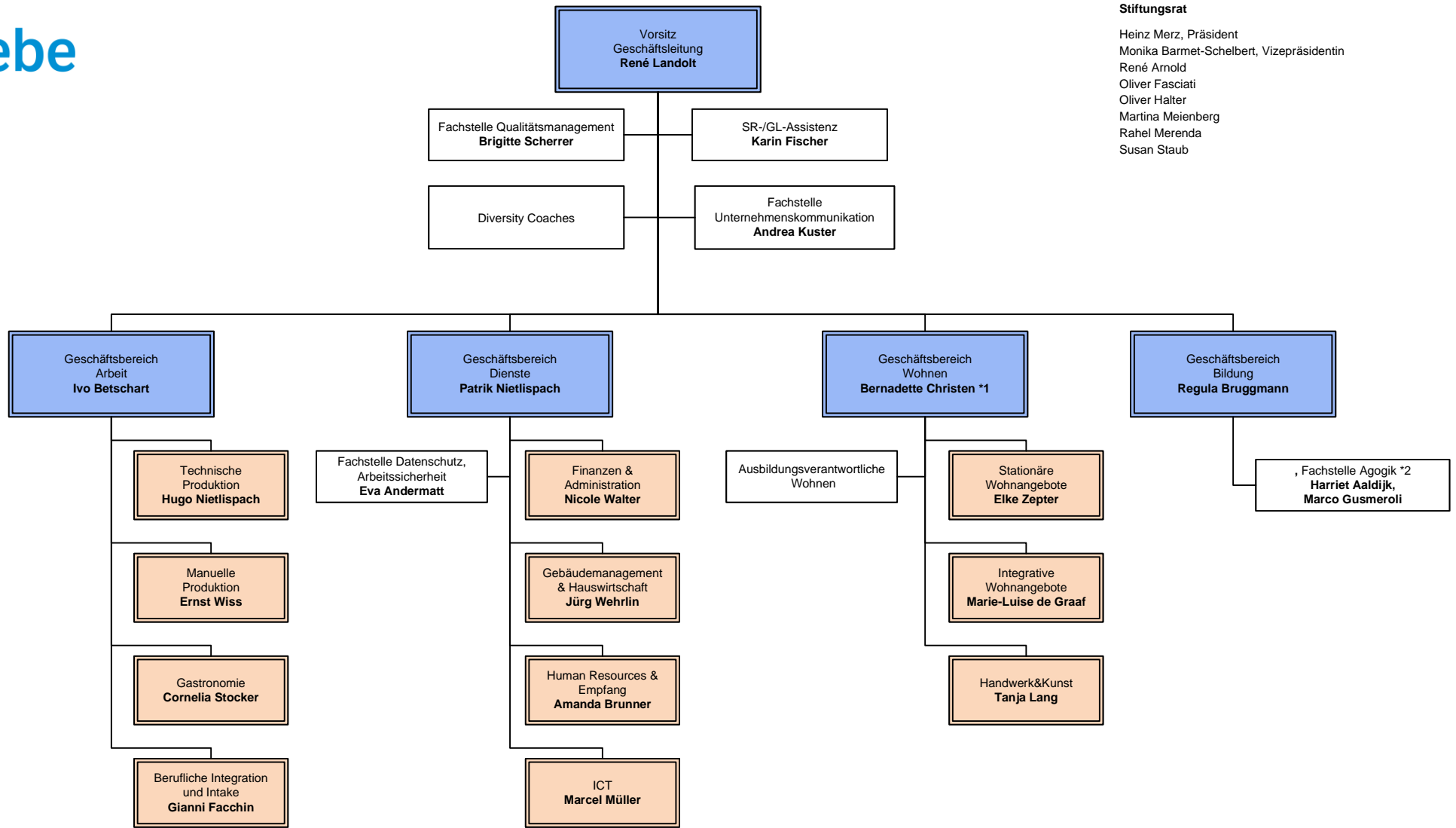


Organigramm

Stiftungsrat

Heinz Merz, Präsident  
Monika Barmet-Schelbert, Vizepräsidentin  
René Arnold  
Oliver Fasciati  
Oliver Halter  
Martina Meienberg  
Rahei Merenda  
Susan Staub



**Ergänzende Erklärungen**

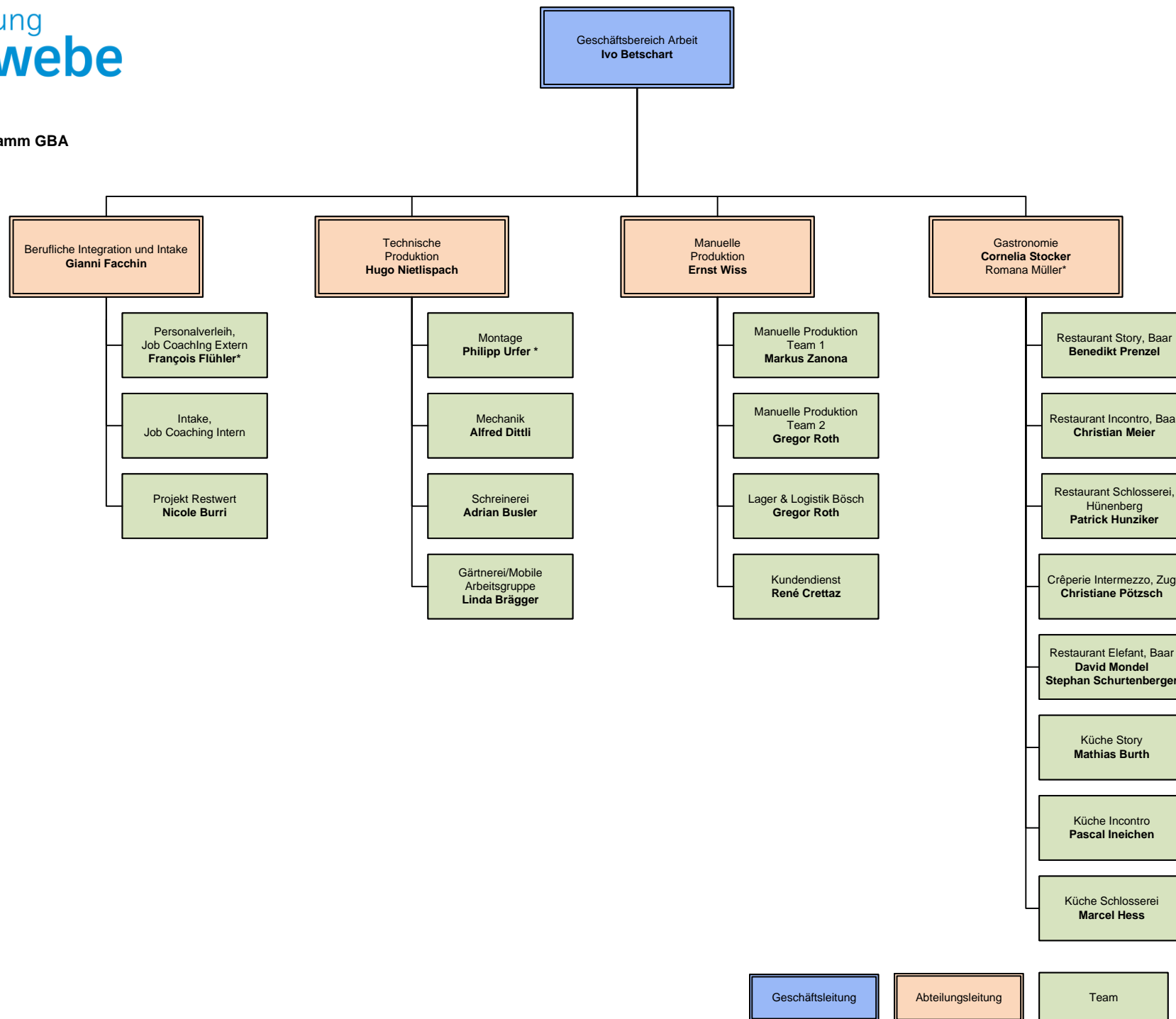
Fachstellen erbringen Dienstleistungen für alle Geschäftsbereiche

\*1 Stv. VGL

\*2 Bildung und Berufsschule



Organigramm GBA



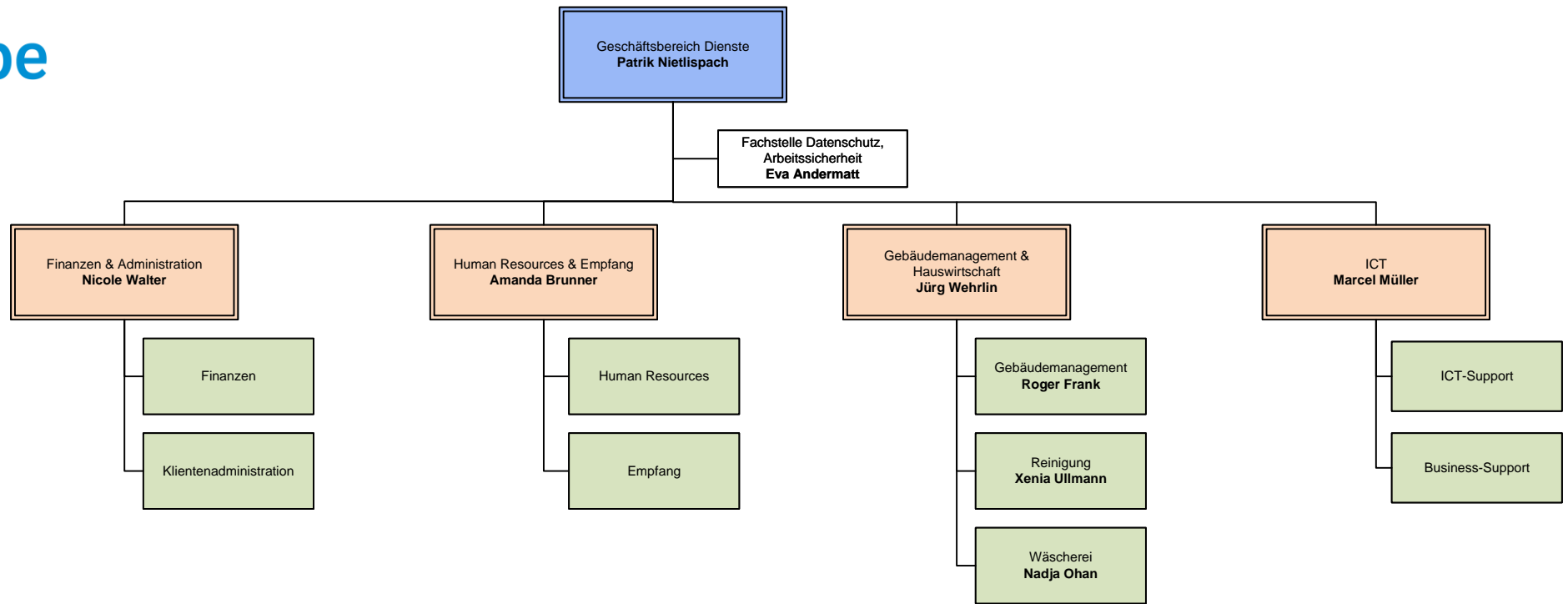
Geschäftsleitung

Abteilungsleitung

Team

\* Stv. von Abteilungsleitung

Organigramm GBD



Geschäftsleitung

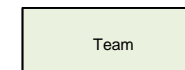
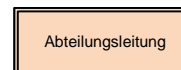
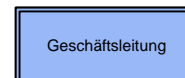
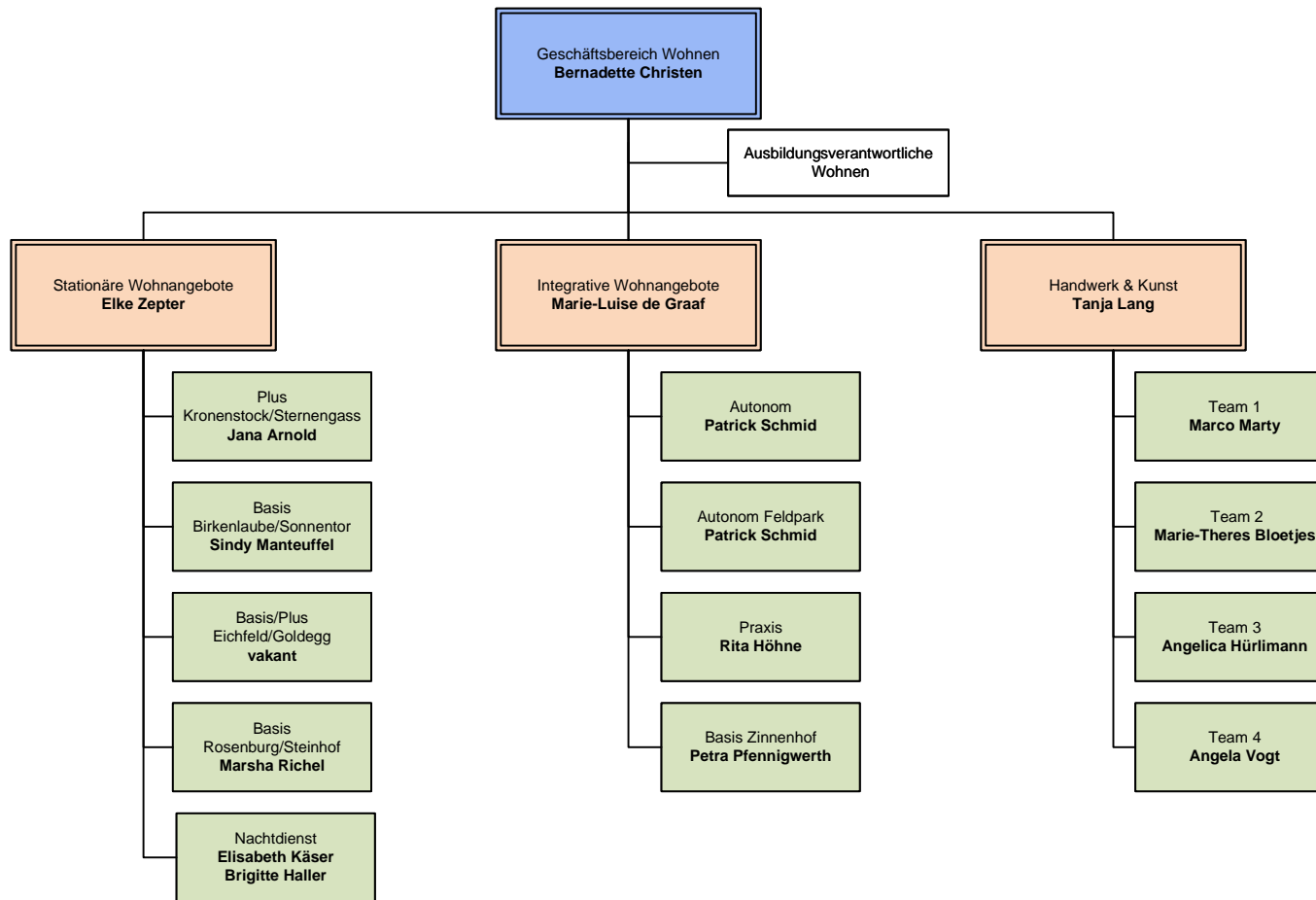
Abteilungsleitung

Team

Stab- /  
Fachstelle

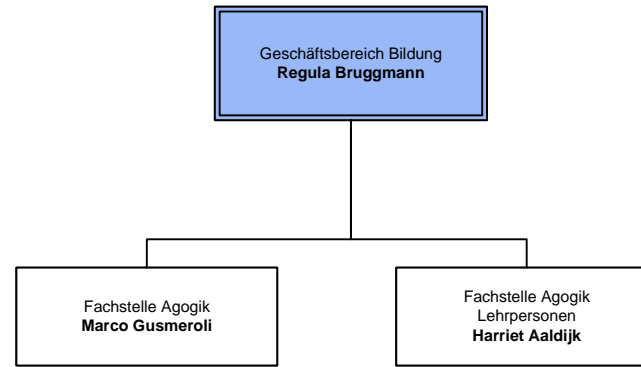
\* Stv. von Abteilungsleitung

Organigramm GBW



\* Stv. von Abteilungsleitung

**Organigramm GBB**



Geschäftsleitung

Abteilungsleitung

Team

Stab- /  
Fachstelle

\* Stv. von Abteilungsleitung